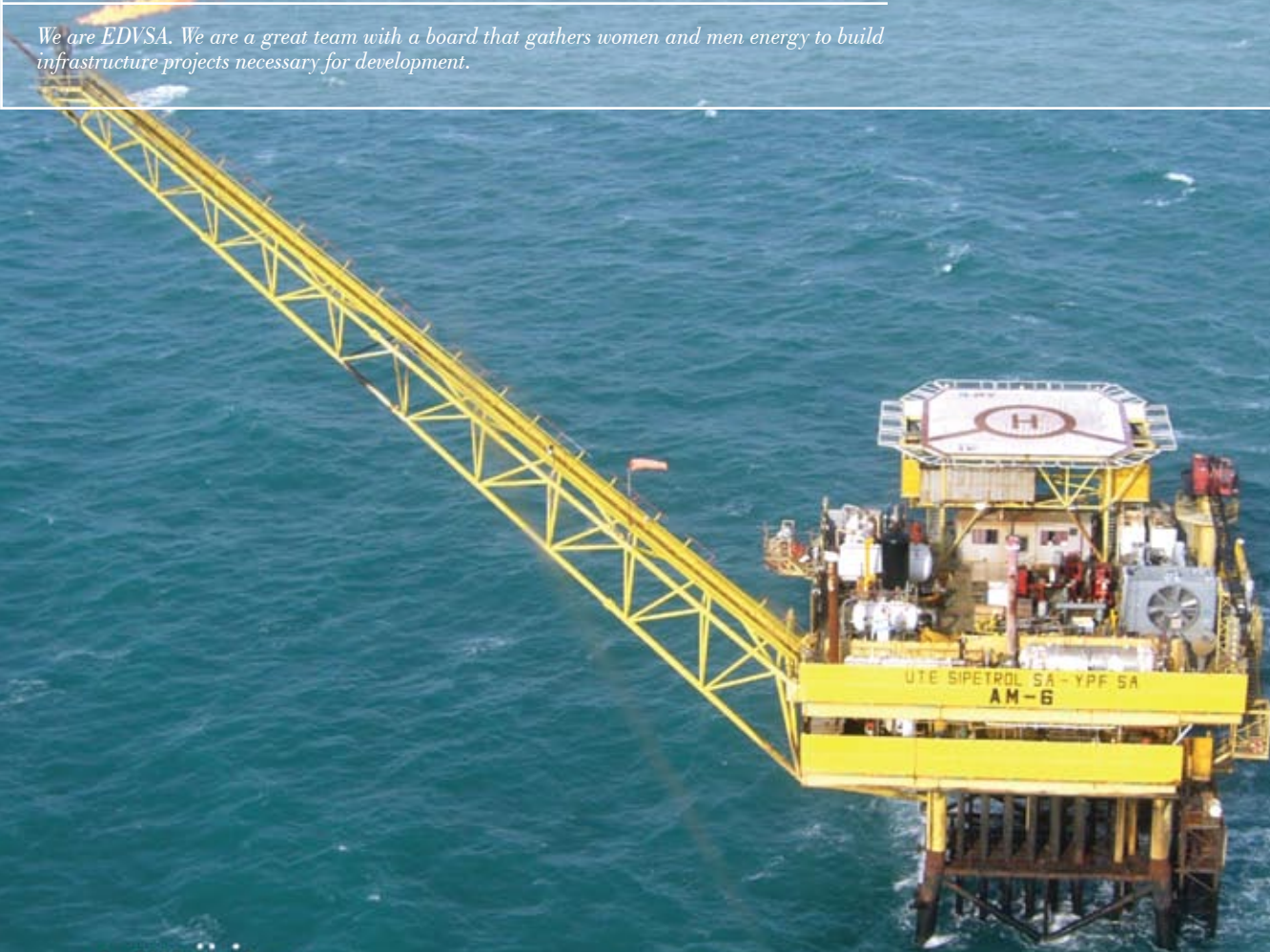




Somos EDVSA. Un gran equipo con un directorio que concentra la energía de hombres y mujeres que trabajan construyendo las obras de infraestructura necesarias para el desarrollo.

We are EDVSA. We are a great team with a board that gathers women and men energy to build infrastructure projects necessary for development.



INDICE / INDEX

Indice Index

- 04 05 Perfil, Misión y Visión / Profile, Mission and Vision
- 06 07 Mensaje del Directorio / Board Message
- 08 09 Nuestras Políticas / Our Policies
- 10 11 Nuestros Servicios / Our Services

Servicio de montaje mecánico e instrumentación. Plataformas Marinas / Magallanes / SIPETROL Mechanical mounting and instrumentation services. Offshore platforms / Magallanes / SIPETROL.



Base Receptora Magallanes. Estrecho de Magallanes - Santa Cruz - SIPETROL

Magallanes Receptor Base. Estrecho de Magallanes - Santa Cruz. SIPETROL



Estación Transformadora N 16 y Koluel Kaike. Santa Cruz - YPF.

N16 and Koluel Kaike Transformer Stations. Koluel Kaike - Santa Cruz - YPF



Estaciones Transformadoras de Plantas de Inyección de Agua Salada. Cerro Dragón. Chubut - Pan American Energy

Salty Water Injection Plant Transformer Stations. Cerro Dragón - Chubut Pan american Energy.



Planta de Proceso Cañadón Escondido 10. Yacimiento Cañadón Escondido. Santa Cruz YPF.

Cañadón Escondido 10 - Process Plant. Cañadón Escondido Oil Field Santa Cruz-YPF.



Servicio de Trabajo con Tensión en Líneas Aéreas de Media Tensión. Cerro Dragón. Chubut - Pan American Energy.

Overhead Medium Voltage Live Line Service. Cerro Dragón - Chubut - PAN AMERICAN ENERGY



Baterías de Petróleo / Cerro Dragón - Chubut / PAN AMERICAN ENERGY Oil Batteries / Cerro Dragón - Chubut / PAN AMERICAN ENERGY



Planta de Tratamiento Las Heras 3.
Las Heras, Santa Cruz - YPF.

*Las Heras 3 Treating Plant.
Las Heras - Santa Cruz - YPF*



Mantenimiento Eléctrico Integral de Yacimiento. Los Perales / Las Heras / Cañadón Seco, Santa Cruz - YPF.

*Oil Field Integral Electrical Maintenance.
Los Perales / Las Heras / Cañadón Seco,
Santa Cruz - YPF*



Planta de Gas San Sebastián 4.
Bahía San Sebastián, Tierra del Fuego - APACHE.

*San Sebastián 4 Gas Plant.
Bahía San Sebastián - Tierra del Fuego
APACHE*



Planta de Inyección de Agua Salada Zorro II. Cerro Dragón, Chubut - PAN AMERICAN ENERGY.

*Zorro II Salty Water Injection Plant.
Cerro Dragón - Chubut
PAN AMERICAN ENERGY*



Montaje Obra Eléctrica Parque Eólico PT.
Pico Truncado - Santa Cruz - WOBLEN WINDPOWER

*Electrical Work Mounting: Pico Truncado
Wind-power park. Pico Truncado - Santa Cruz -
WOBLEN WINDPOWER*



Línea Alta Tensión 132 kV Meseta 14 CG.
Cerro Dragón, Chubut - PAN AMERICAN ENERGY.

*132 kV High-Voltage Line - Meseta 14 - Cerro
Dragón. Cerro Dragón - Chubut
PAN AMERICAN ENERGY*

Perfil, Misión y Visión

Profile, Mission and Vision

Somos EDVSA. Un gran equipo de hombres y mujeres que, impulsados por líderes que concentran la energía en la construcción de un futuro sustentable y sostenible dentro del negocio del petróleo, la energía, el gas y la minería, crean las más grandes y complejas obras de ingeniería.

Contamos con un selecto grupo de ingenieros de diversas especialidades, con quienes ejecutamos todas las actividades de diseño requeridas con el fin de producir documentos que sean de utilidad para la adquisición, fabricación, montaje de equipos y construcción de instalaciones solicitadas por nuestros clientes, de acuerdo con los más exigentes parámetros de calidad.

Con el principal objetivo de suministrar a nuestros clientes elementos de juicio confiables, en EDVSA logramos la capacidad de realizar asesorías y estudios técnicos completos, obteniendo provecho de la experiencia adquirida a lo largo de la ejecución de todos nuestros proyectos.

Nuestra misión por excelencia es brindar servicios de la más alta seguridad y calidad, maximizando el conocimiento y empleando personal capacitado en cada una de las áreas específicas.

Nos esforzamos por conjugar nuestra alta capacidad de ejecución con una cuidadosa planificación de los recursos y suministros en todos nuestros proyectos, desarrollando una estrategia de integración que nos permita plasmar con éxito los objetivos propuestos, para ser reconocidos como la opción en el mercado.

We are EDVSA. A great women and men team that together with its leaders focus all the energy on building a sustainable future for oil, energy, gas and mining business, creating the largest and the most complex engineering projects.

We have a select group of expert engineers specialized in different areas that work on all the design activities required to get useful documents for the acquisition, manufacture, equipment mounting and facilities construction asked for our customers, taking into account the most rigorous quality parameters.

Our main goal is to supply our customers with trustful judgement documents. We carry out audits and complete technical studies, getting advantage of the experience acquired along the carrying out of all our projects.

Our par excellence mission is to offer the highest-grade safety and quality services, maximizing knowledge and employing qualified staff specialized in each specific field.

We strive to combine our high-class carrying out capacity with a careful resources and supply planning in all our projects. We develop an integration strategy that allows us to fulfil the goals proposed successfully, to be well-known in the market as the best option.

PROFILE, MISSION AND VISION PERFIL, MISIÓN Y VISIÓN



Base Operativa Neuquén Capital / Parque Industrial Oeste. Headquarters – Neuquén Capital / Parque Industrial Oeste.



Estación Compresora N 14.
Loma de la Lata. Neuquén - REPSOL YPF.

*N 14 Compressor Station – Loma de la Lata
Neuquén – REPSOL YPF.*



Montaje Antorcha.
El Portón. Neuquén - REPSOL YPF

*Antorcha Mounting.
El Portón – Neuquén – REPSOL YPF.*



Planta Mega
Loma de la Lata. Neuquén - REPSOL YPF.

*Mega Plant.
Loma de la Lata – Neuquén - REPSOL YPF.*



Batería ET 8. El Tapial. Neuquén
CHEVRON SAN JORGE S.R.L.

*ET 8 Battery.
El Tapial – Neuquén – CHEVRON SAN
JORGE S.R.L.*

Nuestra compañía opera ininterrumpidamente desde 1993. Constituida por capitales patagónicas, posee actualmente una cobertura total en obras y servicios en el sur argentino.

Nuestra visión es ser la opción en el mercado. Por eso nos enfocamos en trabajar alineados con los objetivos y las necesidades de cada uno de nuestros clientes, generando un ambiente confiable. En base a la premisa de la mejora continua, desarrollamos competencias y generamos espacios confortables de trabajo en equipo, lugar en el cual los clientes depositan nuevos desafíos, planes de inversión y crecimiento.

Nos hemos puesto como meta de desarrollo aumentar nuestros controles de calidad, niveles de seguridad y cuidado del medio ambiente, ratificando dichos objetivos con nuestra certificación ISO 9001/2000 para el sistema de gestión de calidad en Ingeniería y Montajes de Obras Electromecánicas y de Piping.

EDVSA ha invertido firmemente en el desarrollo profesional de sus integrantes, incorporando tecnología, capacitación y generando un sólido mecanismo de Ingeniería – Logística – Ejecución – Control de Calidad. Fomentamos una relación “Ganar-Ganar” con nuestros clientes para asociarnos con el fin de mejorar costos y rentabilidad.

Nuestra fortaleza como Empresa de Obras y Servicios nace de una sólida ingeniería propia capaz de desarrollar, en el marco de una fluida relación con nuestros clientes, las bases de la que será una obra o servicio que cumplirá sus propósitos con la seguridad y la tecnología de vanguardia adecuadas.

Our company has been working without stop since 1993. It has been set up by Patagonian capitals and nowadays carries out a wide range of projects and services in the south of Argentina.

Our vision is to be the best option in the market. For that reason, we strive to align our projects to comply with each of our customer´s goals and necessities, creating a reliable environment. Taking the continuous improvement plans as premise, we develop competence and generate comfortable team work environments where our customers place their challenges, investments plans and growth.

Our development target is to enhance our quality controls, safety levels and environment protection, supporting such goals with engineering quality management system, electrical projects mounting and piping certified to ISO 9001/2000.

EDVSA has invested in its people´s professional development firmly, introducing technology, training and generating a strong Engineering – Logistics – Carrying out – Quality Control mechanism. We encourage a “Win-Win” relationship with our customers to improve costs and profitability.

Our strength as a Project and Service Company is closely related to our solid engineering capacity to develop projects and services that comply with all the proper safety requirements and technology, keeping a fluid relationship with our clients.

Mensaje del Directorio

Board Message

BOARD MESSAGE MENSAJE DEL DIRECTORIO



Construcción y Montaje Unidad Compresora Aguada Toledo / Yacimiento Sierra Barrosa. Loma de la Lata / REPSOL YPF.

Aguada Toledo Compressor Unit Mounting and Construction / Sierra Barrosa Oil Field - Loma de la Lata / REPSOL YPF.



Ductos de Agua en PEAD Y ERFV. Yacimiento Planta El Sábalo. Bolivia.

HDPE and GRE Water ducts. El Sábalo Plant Oil Field – Bolivia



Centro de Distribución 33/13,2 kV. Loma de la Lata - REPSOL YPF.

33/13,2 kV Distribution Centre. Loma de la Lata – REPSOL YPF.



LAT 132 kV Gualcamayo. San Juan - MINAS ARGENTINAS.

Gualcamayo 132 kV High-Voltage Line - San Juan MINAS ARGENTINAS.



Dedicamos especial atención al estudio de los riesgos e impactos de nuestra actividad, a fin de minimizarlos. Conducimos nuestro negocio de forma medioambientalmente responsable, con el objetivo de reducir el consumo, las emisiones y de utilizar la energía de manera eficiente.

Nos enfocamos al desarrollo permanente de la ingeniería, de mejores prácticas, de normas de calidad y a la actualización del equipamiento y la tecnología.

Nos comprometemos a desarrollar en toda la organización una gestión de la calidad, el cuidado del ambiente, la seguridad, la salud ocupacional y la seguridad pública, basadas en la mejora continua respaldadas por la Alta Dirección de la empresa.

Nuestro sistema integrado de gestión, avalado por la certificación ISO 9001/2000, ISO 14001 y OHSAS 18001, respalda nuestro compromiso desde el año 2001.

Basamos la fuerza de nuestro trabajo en la diversidad de nuestra gente, promoviendo los derechos y las libertades fundamentales de cada uno, sin distinción de raza, sexo, religión o lengua.

Entendemos la Responsabilidad Social Empresarial como la gestión que se define por la relación ética y transparente de la empresa con todos los públicos con los cuales se relaciona y por el establecimiento de metas empresariales compatibles con el desarrollo sustentable de la sociedad, preservando recursos ambientales y culturales para generaciones futuras, respetando la diversidad y promoviendo la reducción de las desigualdades sociales, y es en este marco en el que desarrollamos nuestras actividades.

El rol de nuestros supervisores de obra demuestra una marcada responsabilidad por optimizar un liderazgo comprometido con el equipo de trabajo, con el objetivo de garantizar el cumplimiento de las especificaciones técnicas, la ejecución en forma segura y el cuidado del medio ambiente.

Nuestros supervisores entienden el compromiso de la empresa con la Seguridad, la Salud y el Medio Ambiente y las expectativas pertinentes. Además asumen la obligación de transmitir este compromiso a otros cumpliendo con las premisas de:

- Liderazgo y compromiso.
- Participación en la evaluación y el manejo de riesgos de SSA.
- Entrenamiento y compromiso del personal con la seguridad, la salud y el medio ambiente.
- Manejo del cambio.
- Manejo de crisis y emergencias.
- Análisis y prevención de incidentes.
- Aseguramiento de la gestión de SSA.

We pay special attention to the study of our activity risks and impacts in order to minimize them. We run our business taking into account the protection of the environment. Our goal is to reduce the consumption, emissions and to use energy efficiently.

We focus on the constant development of engineering, better working practices, quality standards and equipment and technology update.

We compromise to develop quality management, environment protection, safety, occupational health and public safety in all the organizations we work for, based on a continuous improvement supported by the senior management group of the company.

We based the strength of our projects on the diversity of our staff, promoting rights and freedom fundamental for each of them, regardless race, sex, religion or language.

We take Business Social Responsibility as important as the management defined by the ethical and transparent relationship with our customers. We also establish business goals compatible with the society sustainable development, preserving environmental and cultural resources for future generations, respecting the diversity and promoting the reduction of social inequalities. This is the environment where we develop our activities.

Our project supervisors' role shows a marked responsibility to optimize a leadership committed with the work team, guarantee the technical specifications fulfilment, safe projects carrying out and environment protection.

Our supervisors know exactly about the company commitment with Safety, Health and Environment and appropriate expectations. Furthermore, they take the obligation to transmit this commitment to other people, complying with the following premises:

- Leadership and commitment.
- Assessment and EHS (Environment, Health and Safety) risk management.
- Personnel training and commitment with safety, health and environmental management.
- Change management.
- Crisis and emergency management.
- Incident analysis and prevention.
- EHS (Environment, Health and Safety) management compliance.





NUESTROS SERVICIOS OUR SERVICES

Línea 132 kv / Gualcamayo - San Juan / MINAS ARGENTINAS S.A. 132kV Line / Gualcamayo - San Juan / MINAS ARGENTINA S.A.

Nuestros Servicios Our Services

Somos una empresa multidisciplinaria, con amplia experiencia en la ejecución de proyectos en la industria del petróleo, la energía y la minería.

Nos caracterizamos por nuestra capacidad de organizarnos para la resolución de proyectos complejos, independientemente de su especialidad.

El segmento de mercado en el que desarrollamos actividad responde a nuestra capacidad de gerenciamiento de proyectos industriales, en sus fases de ingeniería, dirección, abastecimiento, administración, ejecución, montaje y puesta en marcha.

- Facilidades de producción de hidrocarburos.
- Producción y procesamiento de gas.
- Instalaciones en plataformas marinas.
- Proyectos de infraestructura.
- Transmisión, distribución y transformación de energía eléctrica.
- Transporte, distribución y almacenamiento de hidrocarburos.
- Proyectos de remediación ambiental.
- Servicios de automatización y control de procesos.
- Servicios de operación y mantenimiento electromecánico.
- Trabajos eléctricos con tensión.

EDVSA está desarrollando contratos de manera simultánea en todas sus especialidades, para todas las operadoras de Petróleo, Gas y Minería con actividad en el país.

We are a multidisciplinary company with wide experience on the carrying out projects for oil, energy and mining industries.

We are characterized by our high capacity to organize ourselves to perform complex projects regardless its field of application.

We develop our activities to fulfil a market segment that requires our management competence on industrial projects, including phases such as engineering, management, supply, administration, carrying out and start-up.

- Hydrocarbon production facilities.
- Gas process and production.
- Offshore platform facilities.
- Infrastructure projects.
- Electric power transformation, distribution and transmission.
- Hydrocarbon storage, distribution and transportation.
- Environmental remediation projects.
- Automation and control process services.
- Electromechanical maintenance and operation services.
- Voltage electrical projects.

EDVSA is developing contracts simultaneously in all its areas for oil, gas and mining companies working in the country.

CONSTRUCCIÓN DE LAT 132 KV Las Heras – Mina San José – Santa Cruz

132 kV HIGH-VOLTAGE LINE CONSTRUCTION Las Heras – Mina San José – Santa Cruz



OBRASWORKS



Cliente: MINERA SANTA CRUZ

Customer: MINERA SANTA CRUZ

Período: Junio 2008/09

Descripción:

Se trata de una vinculación Eléctrica en 132 kV. La longitud total del Electroducto es de unos 128 Km aproximadamente, que conciernen al tramo ET Las Heras – ET Mina San José.

La misma está compuesta por estructuras metálicas reticuladas con conductores de 150/25 m² y cable de guardia de 50 mm².

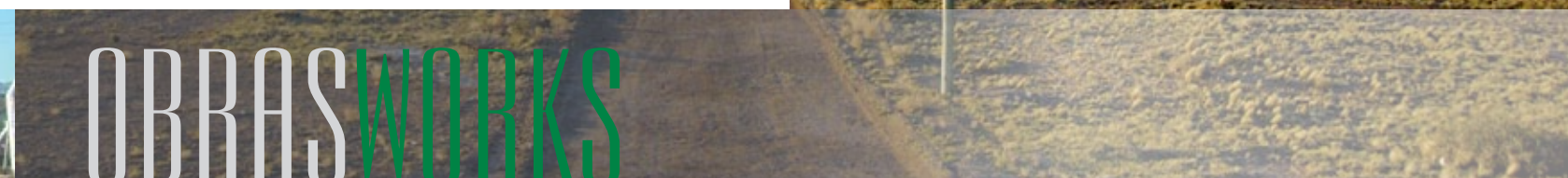
Period: June 2008/09

DESCRIPTION:

132 kV electrical transmission line of approximately 128 Km, joining Las Heras ET and Mina San José ET. It is composed by grid metallic structures, 150/25 mm² leads and a 50 mm² overhead ground wire.

MONTAJE OBRA ELÉCTRICA PARQUE EÓLICO PT

ELECTRICAL WORK MOUNTING: PICO TRUNCADO WIND-POWER PARK



OBRASWORKS

Cliente: WOBLEN WINDPOWER

Customer: WOBLEN WINDPOWER

Ejecución de obra eléctrica para 2 (dos) aerogeneradores en el Municipio de Pico Truncado.

La presente Obra comprende el desarrollo del replanteo, ingeniería para la construcción, la provisión de materiales, hormigón, perfiles menores, insumos y mano de obra necesarios para la ejecución del Montaje y Puesta en Marcha de 2 (dos) Cabinas de transformación, montaje de una Red Eléctrica Interna Aérea (LAT) en 13,2 KV y el tendido de una red Interna de telecomunicaciones.

EDVSA será responsable de dejar en marcha las instalaciones de vinculación entre las Cabinas de transformación de WEC-03 y WEC-04 y sus correspondientes LAT; y de la nueva Red Eléctrica Interna con la red existente de MT. Construidas en tiempo y forma, terminadas completamente y funcionando de acuerdo a su fin.

Electrical work for 2 (two) wind-powered generators in Pico Truncado town hall. This project included the laying out, construction engineering, material supply, concrete, general supplies and manpower needed to mount and start up 2 (two) transformer cabins, 132 kV overhead internal lines (High Voltage Line) and lay an internal telecommunications network.

EDVSA was in charge of the starting-up of the connections between WEC-03 and WEC-04 transformer cabins and the corresponding High Voltage Lines; and the new internal electrical line with the existing medium voltage line. Built in due time and manner, completely finished and working according to its function.



OBRASWORKS

Cliente: MINAS ARGENTINAS

LAT simple terna de 132 KV compuesta por dos tramos:

Tramo 1: inicia en ET Jáchal 132 KV de energía San Juan existente y finaliza en un punto próximo a la localización futura de la ETHuaco 132 KV. Su longitud es de 53km.

Tramo 2: Inicia en Huaco y termina en el sitio elegido para la futura ET Gualcamayo 132KV. Su longitud es de 72 Km.

Longitud total aproximada es de 125 Km., está provista con conductores de Al/Ac de 150/25 mm², disposición triangular y cable de guardia, postes de H° A° con alturas medias de 22 m y vanos mínimos, medios de 200 m y 250 m respectivamente, con aisladores poliméricos comunes, también de porcelana, ambos con morsetería convencional.

Customer: MINAS ARGENTINAS

CONSTRUCCIÓN Y MONTAJE DE LÍNEA DE 132 KV DESDE JACHAL A GUALCAMAYO - San Juan

132 kV LINE CONSTRUCTION AND MOUNTING FROM JACHAL TO GUALCAMAYO – San Juan

Part 1: it starts in the existing 132 kV Jáchal ET San Juan and ends near the future 132 kV Huaco ET location. Its length is 53 Km.

Part 2: it starts in Huaco and ends in the site chosen for the future 132 kV Gualcamayo ET. Its length is 72 Km.

